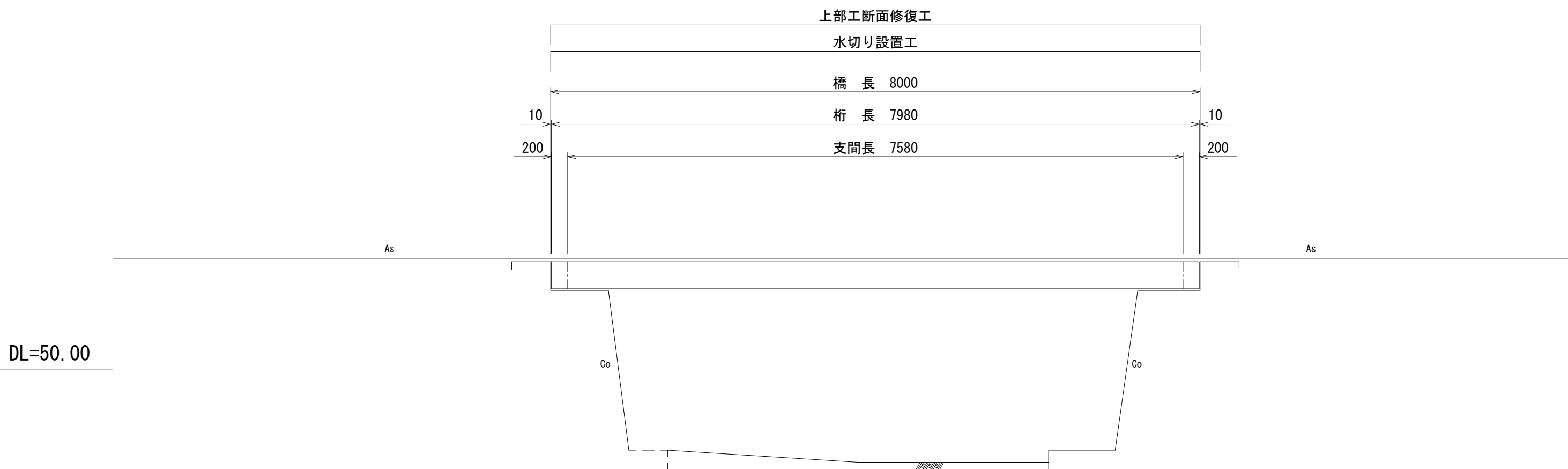


無名橋(3056) 修繕工一般図

S=1:50

側 面 図



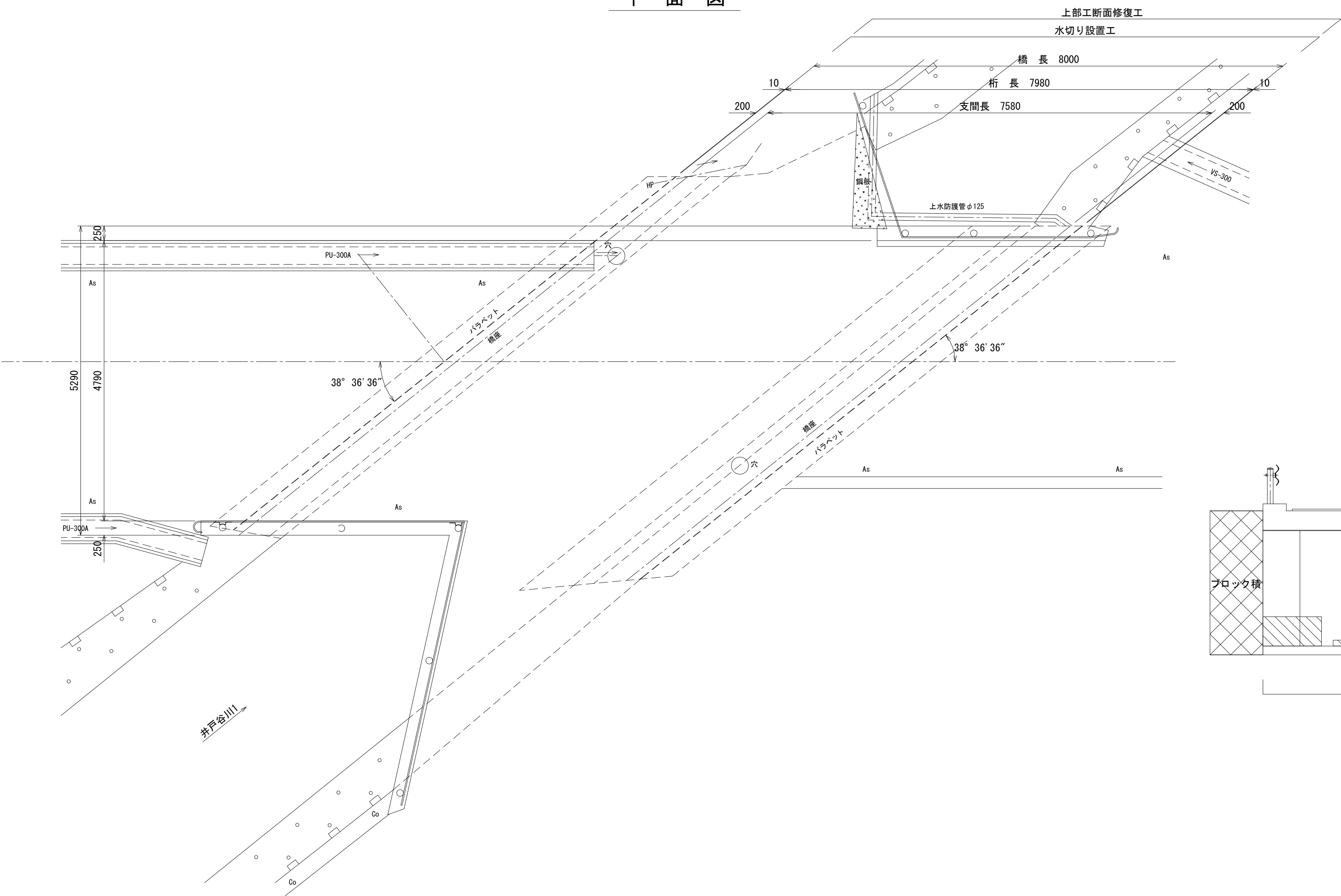
断 面 図



設計条件

上 部 工	橋 格	-
	荷 重	-
	上部工形式	RC床版
	橋 長	8.000m
	桁 長	7.980m
	支 間 長	7.580m
	全 幅 員	5.290m
	有効幅員	4.790m
下 部 工	斜 角	左 38° 36'
	舗 装	アスファルト舗装
	支 承	エラストイト
	橋 台	重 力 式
基 礎	基 礎	直接基礎(推定)

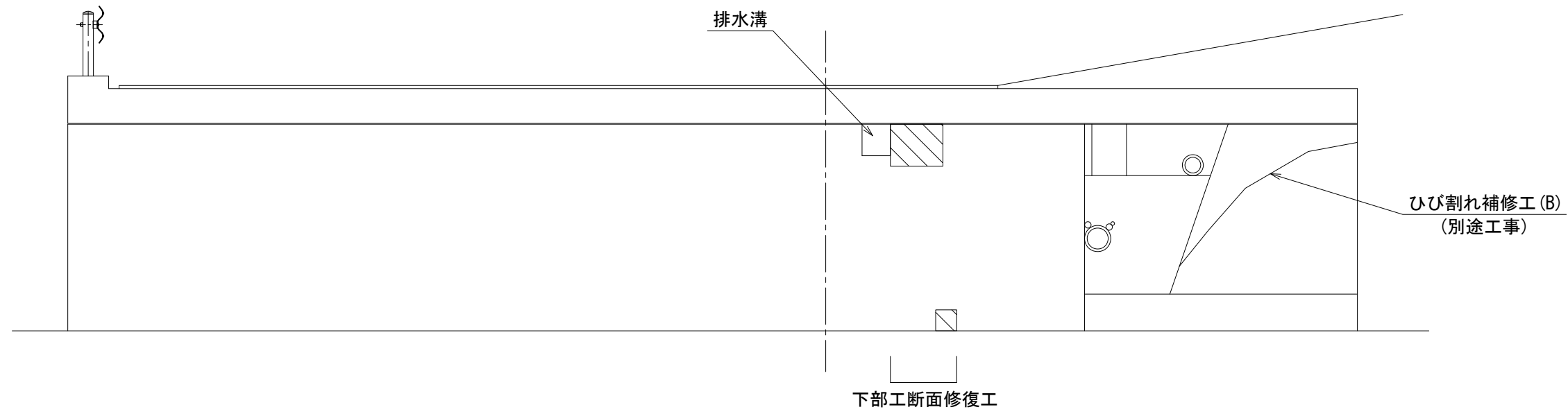
平 面 図



正 面 図

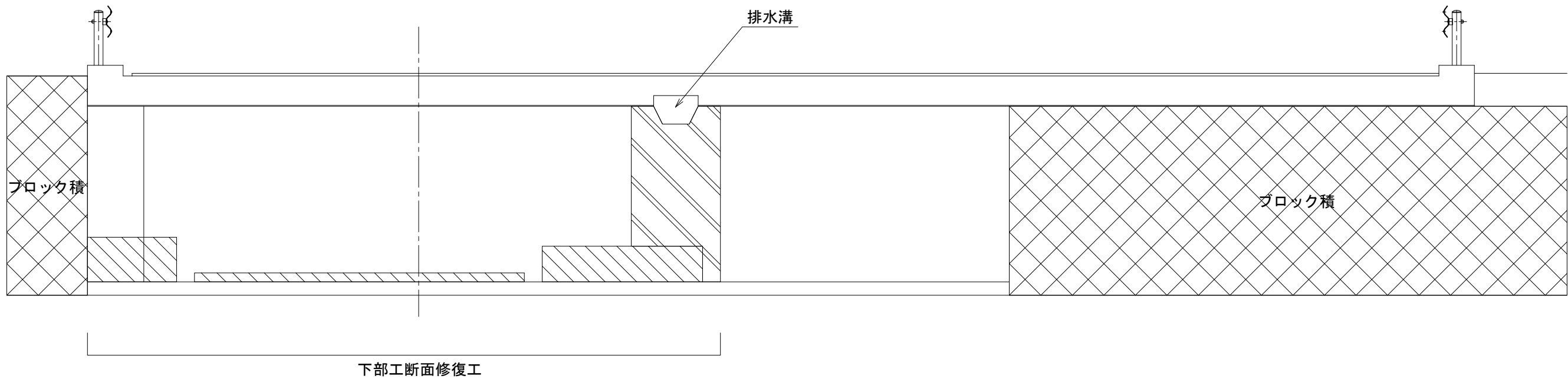
S=1:50

A1橋台



井戸谷川I

A2橋台



井戸谷川I

注記 1) : 各種修復においては、施工前に詳細調査を行い、施工位置・寸法を確認すること。  
施工位置・寸法が現状と不適合と判断される場合においては、別途監督員と協議をすること。  
2) : 各種修復においては、既設鉄筋を切断しないようにすること。

工 事 名	無名橋(3056) 橋梁修繕工事		
図 面 名	修 繕 工 一 般 図		
年 月 日			
尺 度	図 示	図面番号	4 業之内 1
会 社 名	(公財)三重県建設技術センター		
事務所名	多 気 町		

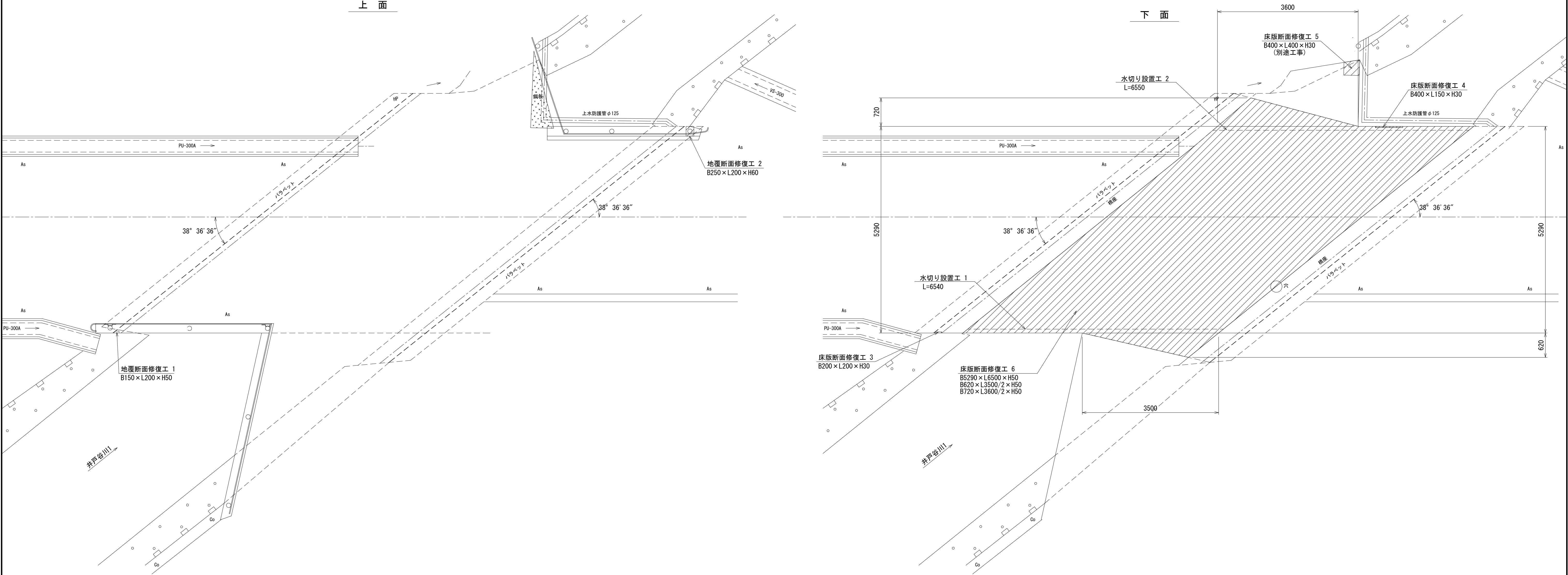
修繕工詳細図(1)

平面図

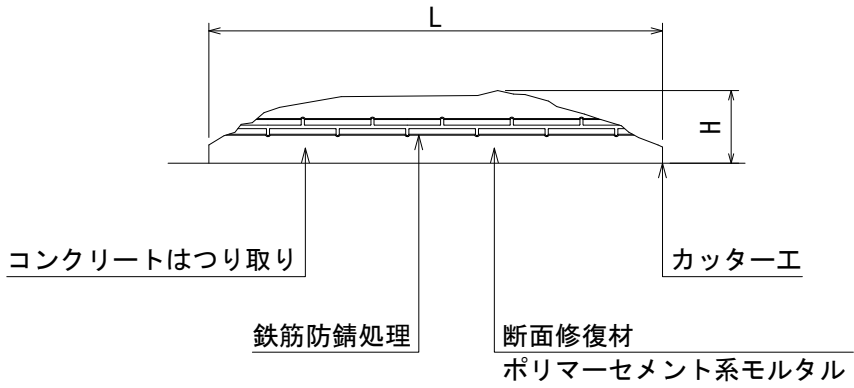
S=1:50

上 面

下 面



断面修復工詳細図

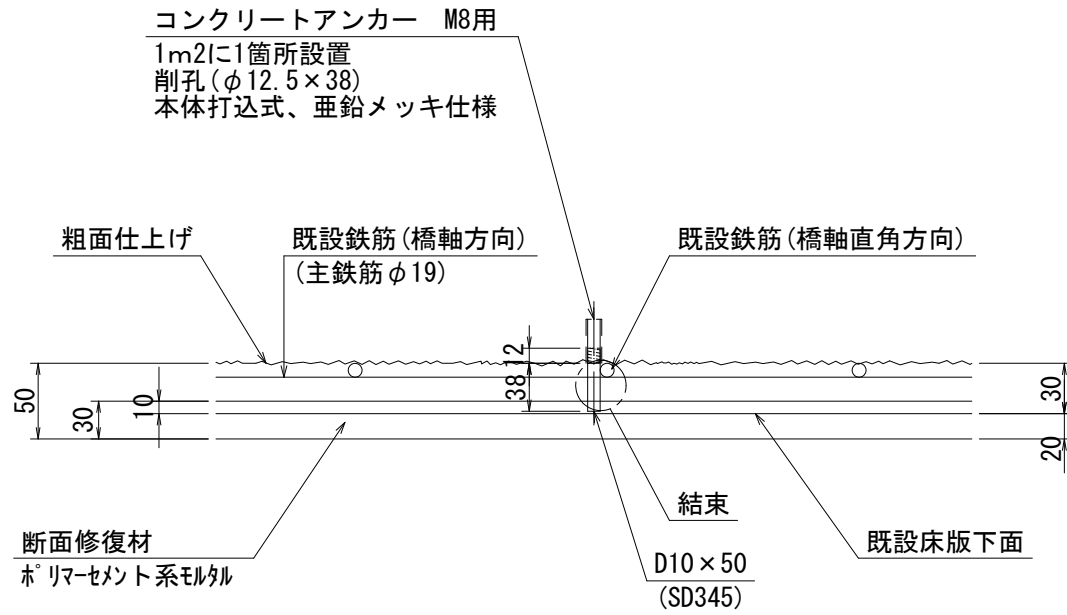


- ※ 断面修復については補修箇所の周囲にコンクリートカッターを使用すること。
- ※ なお、コンクリートカッター使用時に鉄筋を切断しないようにすること。
- ※ 断面損傷部の補修においては、施工前に詳細調査を行い、施工位置・寸法を確認すること。
- ※ 施工位置・寸法が現状と不適合と判断される場合には、別途監督員と協議すること。
- ※ 鉄筋防錆処理について
- ※ カップワイヤー等で十分に鉄筋をケレンした後、水洗いを行い下地及び鉄筋を清掃する。
- ※ 防錆材は鉄筋に均一に塗布する。
- ※ 本工事は乾式吹付工法(リフレドライショット工法相当品)を基本とするが、必要に応じて左官工法を併用すること。

コンクリートアンカー設置詳細図

橋軸方向断面

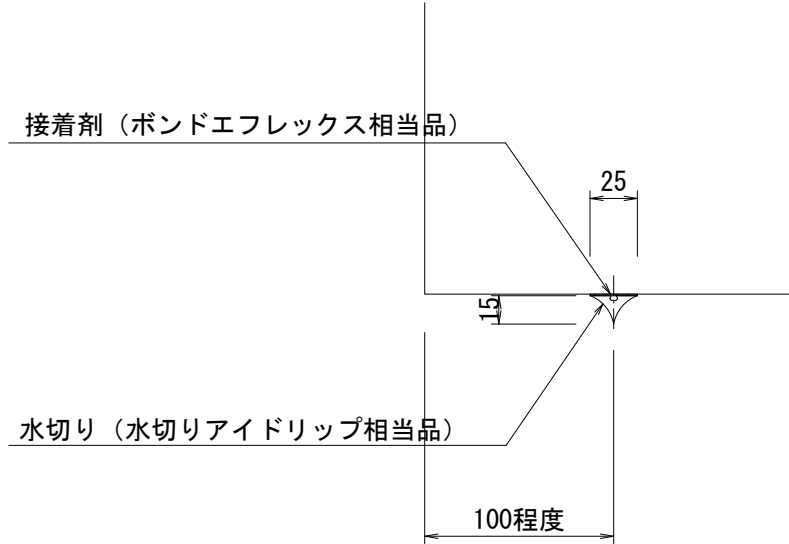
S=1:6



※結束はコンクリートアンカーの箇所だけでなく、既設鉄筋交差部についても必要に応じて行うこと。

水切り設置工詳細図

S=1:4



注記 1)：各種修復においては、施工前に詳細調査を行い、施工位置・寸法を確認すること。  
施工位置・寸法が現状と不適合と判断される場合には、別途監督員と協議すること。  
2)：各種修復においては、既設鉄筋を切断しないようにすること。

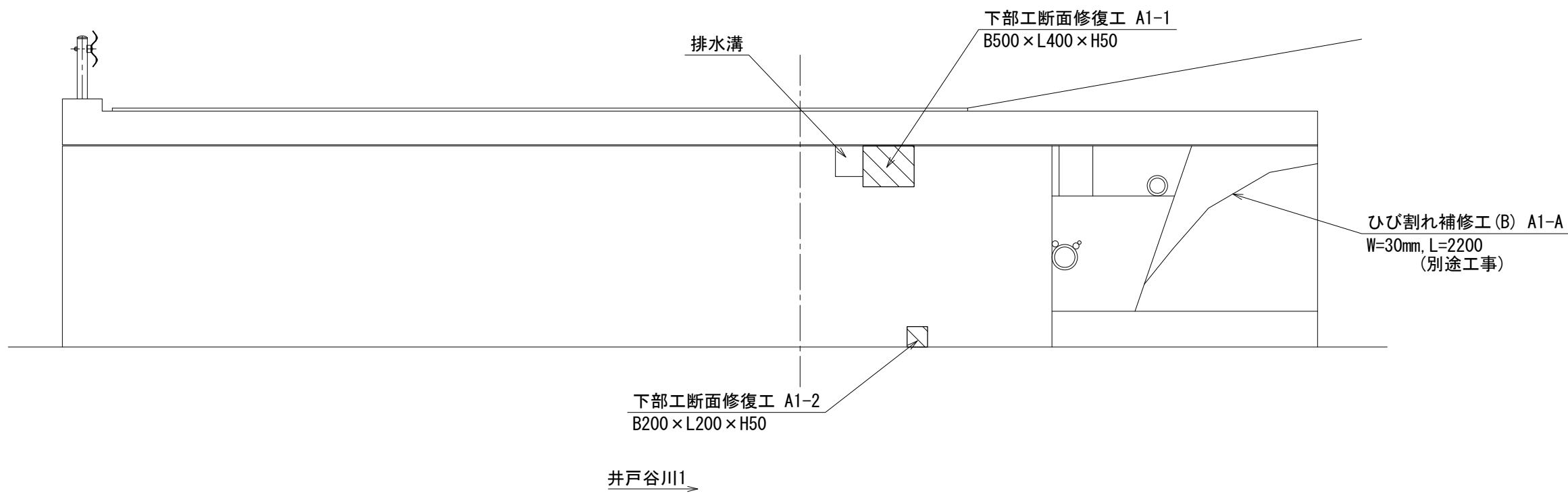
工 事 名	無名橋(3056)橋梁修繕工事		
図 面 名	修繕工詳細図(1)		
年 月 日			
尺 度	図 示	図面番号	4 葉之内 2
会 社 名	(公財)三重県建設技術センター		
事務所名	多 気 町		

修繕工詳細図(2)

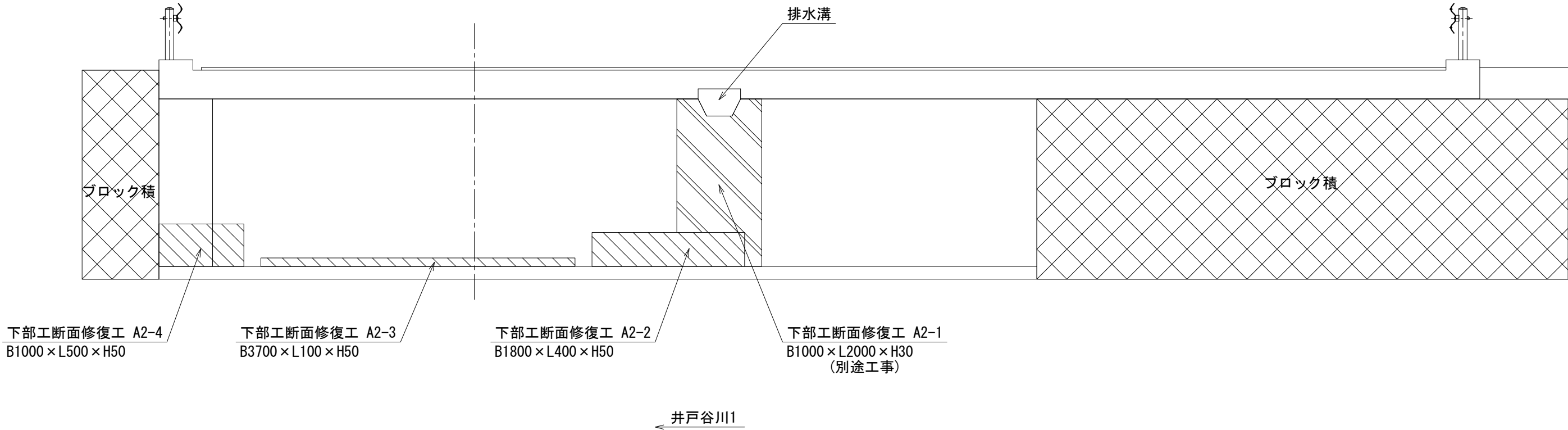
正面図

S=1:50

A1橋台

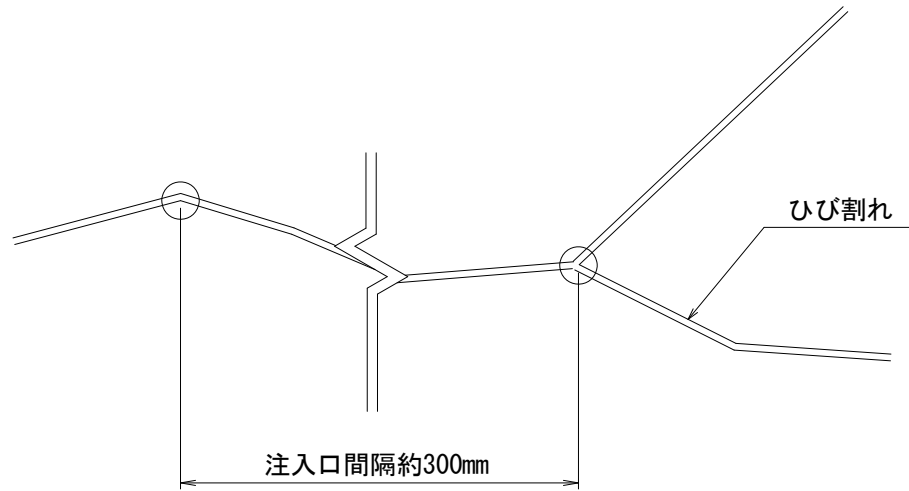
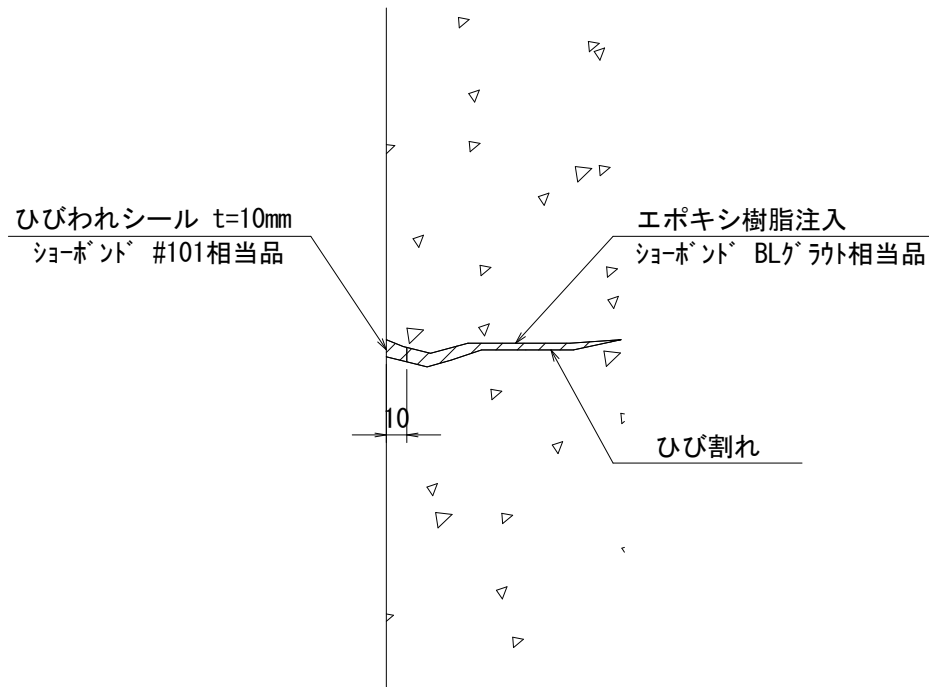


A2橋台



ひび割れ補修工(B)詳細図

(ひび割れ注入)



※ ひび割れの補修においては、施工前に詳細調査を行い、施工位置・寸法を確認すること。  
施工位置・寸法が現状と不適合と判断される場合においては、別途監督員と協議をすること。  
予定数量を大きくオーバーする場合には、監督員と協議の上注入を中止すること。

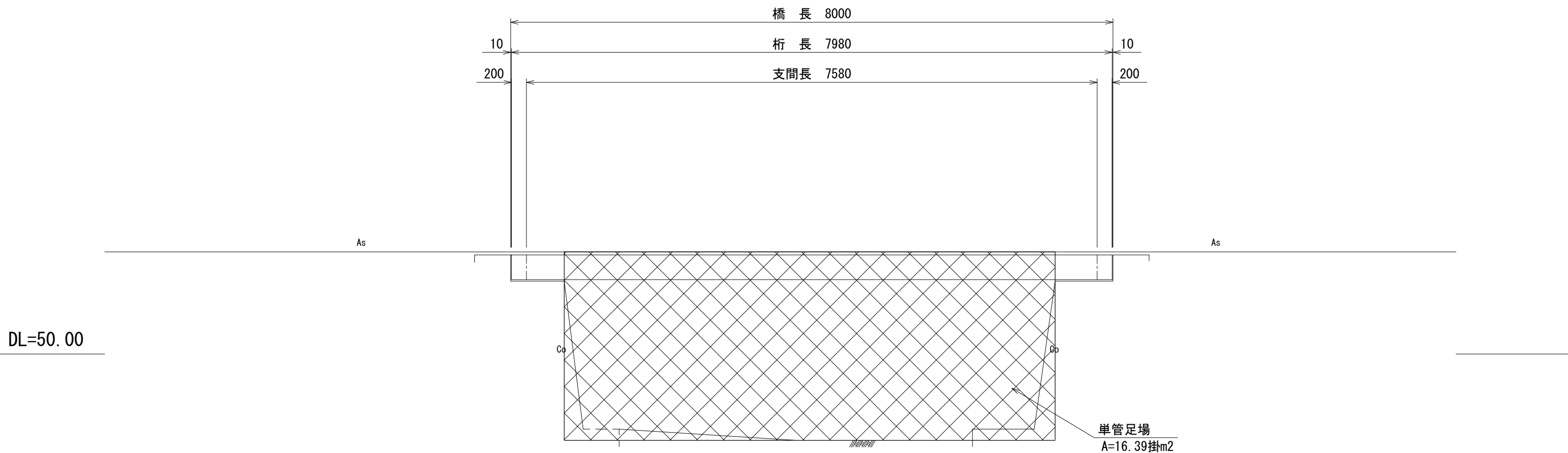
注記 1) : 各種修復においては、施工前に詳細調査を行い、施工位置・寸法を確認すること。  
施工位置・寸法が現状と不適合と判断される場合においては、別途監督員と協議をすること。  
2) : 各種修復においては、既設鉄筋を切断しないようにすること。

工 事 名	無名橋(3056)橋梁修繕工事			
図 面 名	修繕工詳細図(2)			
年 月 日				
尺 度	図 示	図面番号	4	3 葉之内
会 社 名	(公財)三重県建設技術センター			
事務所名	多 気 町			

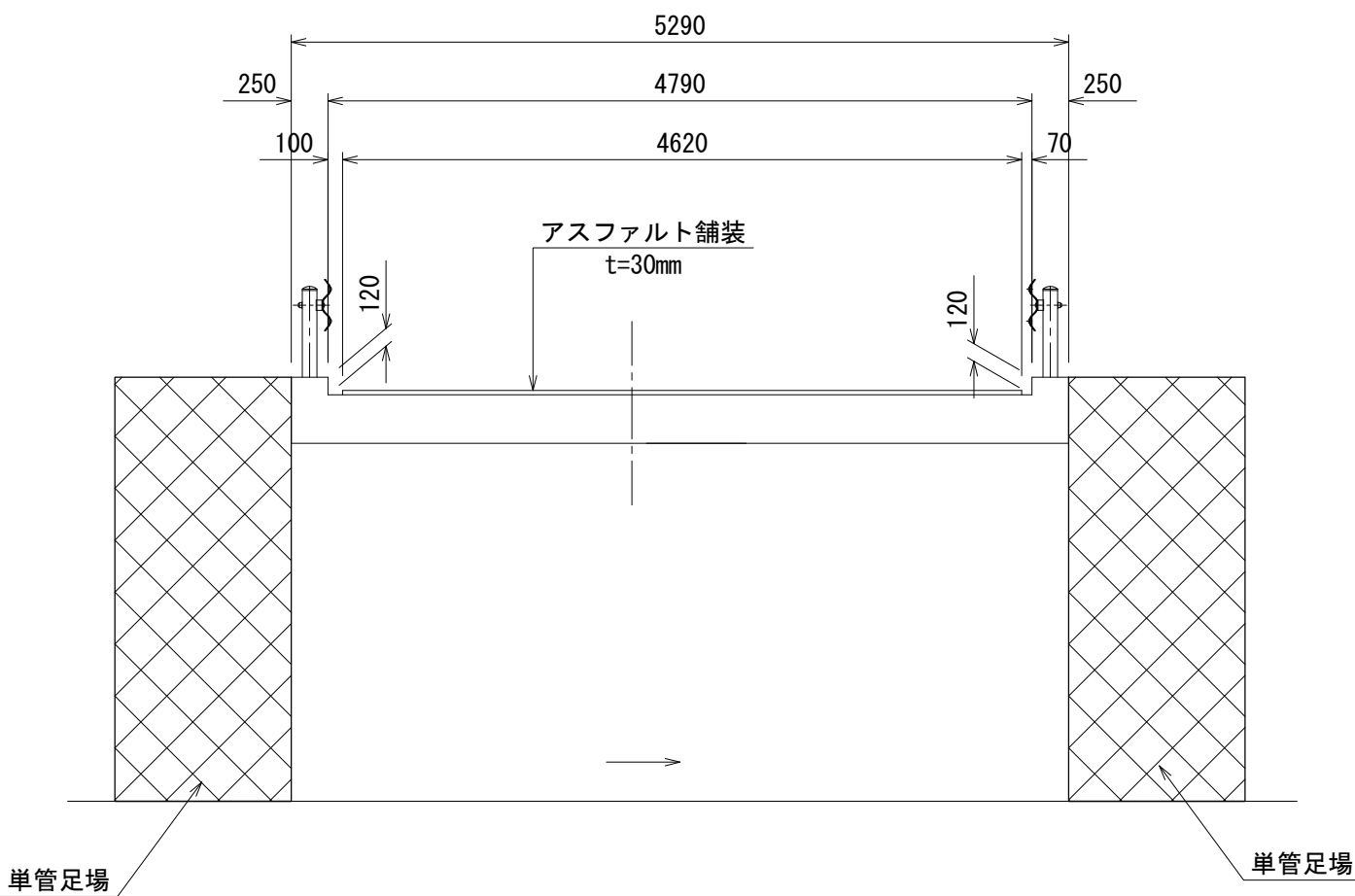
仮設足場工 参考図

S=1:50

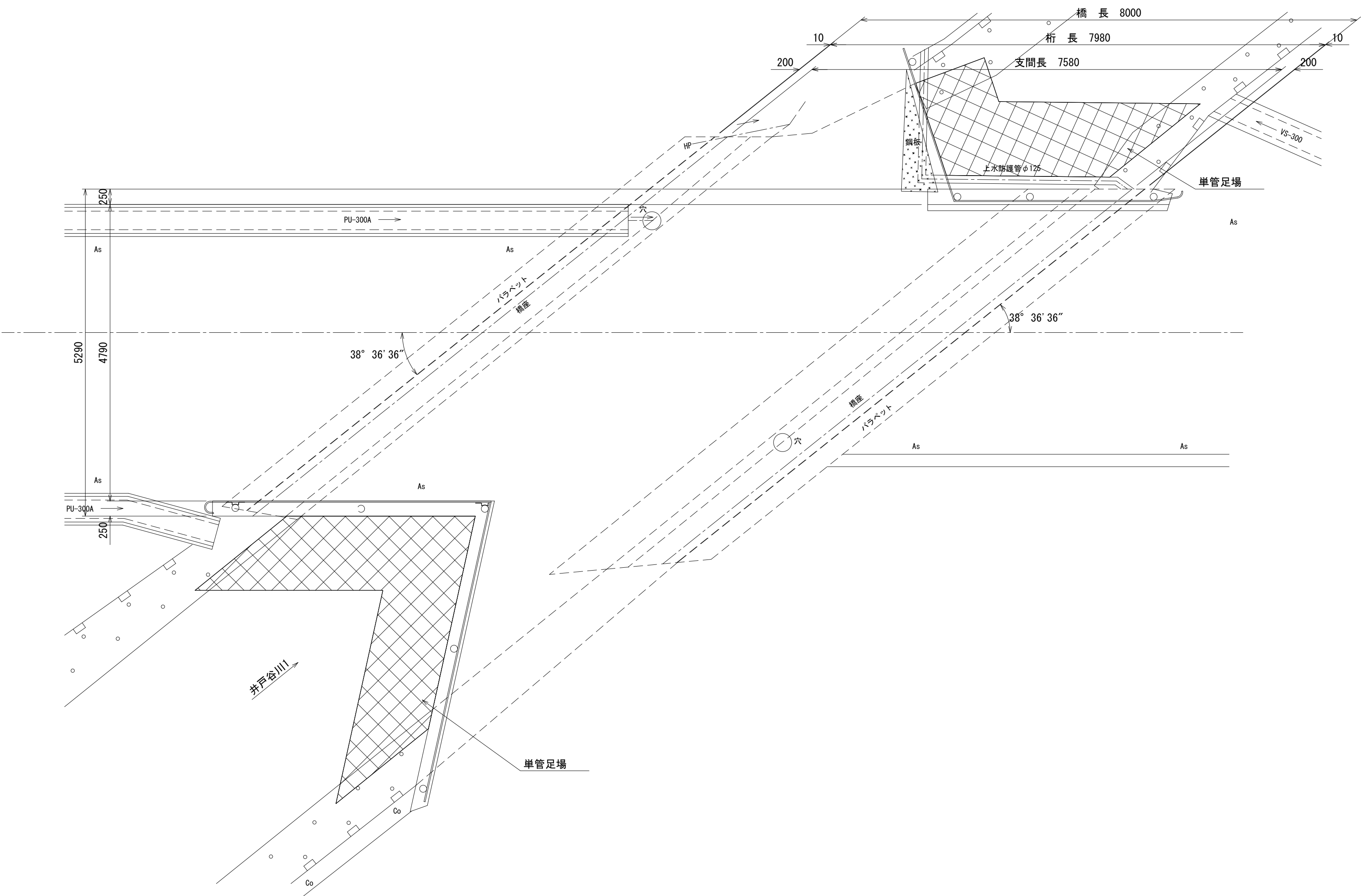
側 面 図



断 面 図



平 面 図



※ 各種修復の施工時においては、飛散、拡散防止のため、ブルーシート等を設置し、適切に養生を行うこと。

工 事 名	無名橋(3056)橋梁修繕工事		
図 面 名	仮設足場工 参考図		
年 月 日			
尺 度	図 示	図面番号	4 葉之内 4
会 社 名	(公財)三重県建設技術センター		
事務所名	多 気 町		